



QUELQUES CHIFFRES

100

ADHÉRENTS
(ORGANISMES DE FORMATION,
PRESCRIPTEURS, OPCA, CONSULTANTS,
CHERCHEURS, UNIVERSITÉS)

50

STRUCTURES
ONT INNOVÉ GRÂCE AUX FONDS EUROPÉENS
SUR LE NUMÉRIQUE

650

MEMBRES

CHAQUE ANNÉE
CE SONT **4 GROUPES** DE TRAVAIL,
UNE **DIZAINES** DE WEBINAIRES,
LES « JOURNÉES D'INNOVATIONS
PÉDAGOGIQUES NORMANDES »
(JIPN)

BON À SAVOIR

Le numérique pour l'orientation et la pédagogie est au cœur des sujets traités. Cependant, le spectre s'élargit, on échange plus généralement sur :

- le numérique dans votre activité professionnelle
- le numérique dans les métiers auxquels vous formez



Avec Communotic, on défriche les sujets autour de la data, des neurosciences et de l'intelligence artificielle. On expérimente les badges numériques, l'immersive learning, les chatbots, les objets connectés au service de l'apprenance.



POUR NOUS JOINDRE ET NOUS REJOINDRE

Christophe Jourdain
Région Normandie - Direction de l'Aménagement Numérique
christophe.jourdain@normandie.fr – 02 31 06 79 01

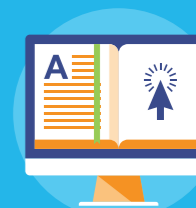
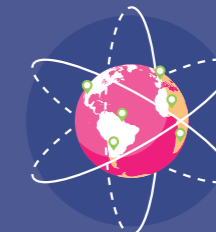
www.communotic.fr



COMMUNOTIC

L'ère numérique de la formation

ESPACE COLLABORATIF DE DÉCOUVERTE, DE PROJETS ET D'INNOVATION POUR L'ORIENTATION ET LA FORMATION, À L'ÈRE NUMÉRIQUE



RÉGION
NORMANDIE

www.normandie.fr



Communotic est un espace collaboratif ouvert à tous les professionnels de la formation, de l'orientation et de l'insertion qui développent des solutions de formations multimodales pour les apprenants normands.



QUELS SONT LES OBJECTIFS ?

- Créer le « bouillonnement nécessaire » auprès des acteurs de l'orientation et de la formation
- Mettre en place des dynamiques de créativité et d'agilité
- Innover grâce au numérique
- Partager la connaissance sur le numérique au service de l'orientation et de la formation
- Donner à tous les Normands la possibilité de se former « tout au long de sa vie » en multipliant les modalités d'accès au savoir

COMMENT ÇA MARCHE ?

Une structure adhère à Communotic en signant la charte et en s'engageant sur une ou plusieurs contributions annuelles, de manière à enrichir le terreau d'expertise régional sur la formation multimodale. Chaque adhérent propose à ses salariés de devenir membres de Communotic. Ce sont eux qui contribuent et participent.



SERVICES / OUTILS PROPOSÉS

- Une plateforme d'échange et d'information : communotic.fr
> site web, veille partagée, espaces collaboratifs
- Un accès privilégié à des revues en ligne, des études, des outils web, des salons
- Des animations sous forme de groupes de travail, ateliers, webinaires, séminaires, permettant les retours d'expérience, la professionnalisation
- Une aide au montage de projets innovants
- Des rencontres avec des start up proposant des solutions numériques pour l'orientation et la formation
- Les JIPN : Journées d'Innovations Pédagogiques Normandes

POURQUOI ADHÉRER ?

› Parce que vous pensez que les technologies numériques sont indispensables dans les processus d'orientation, de formation, et aussi dans votre métier et dans les métiers auxquels vous formez

› Parce que vous êtes sensibles aux bouleversements liés au numérique

› Parce que faire partie d'un collectif vous semble évident

› Parce que vous souhaitez innover, penser autrement l'orientation et la formation

